

# DEPECTIL®

## EASY CLAR 32 FCE

Enzima pectolitico purificato

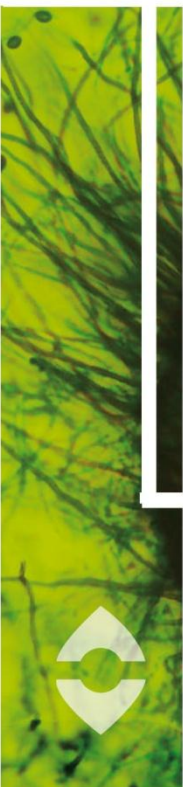
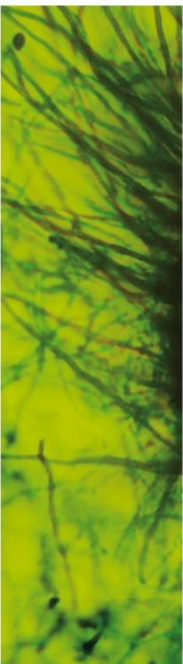
Per la chiarifica di bianchi e rosati difficili

### --- PROPRIETA E CARATTERISTICHE ---



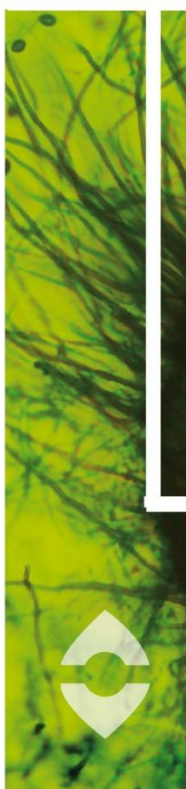
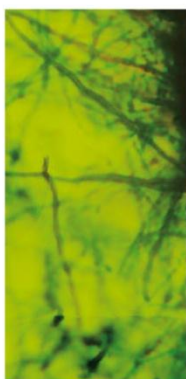
- \* DEPECTIL EASYCLAR 32 FCE è una preparazione di pectinasi sviluppata per scindere le pectine presenti nel mosto.
- \* Selezionato per l'ampio range di attività e per l'elevato tenore delle tre attività pectolitiche (poligalatturonasi [PG], pectin metil esterasi [PME], e pectin liasi [PL]), DEPECTIL EASYCLAR 32 FCE è particolarmente adatto per la chiarifica di mosti bianchi e rosati difficili (varietà naturalmente ricche in pectine, uve raccolte con vendemmia meccanica, mosti a basso pH, etc.).

- \* Elevata efficacia in mosti notoriamente difficili da chiarificare (test condotti su Ugni Blanc e Moscati in Alsazia).
- \* Le pectinasi contenute in DEPECTIL EASYCLAR 32 FCE sono prodotte tramite fermentazione di specifici ceppi di *Aspergillus niger* su substrati naturali.
- \* Caratteristiche:
  - chiarifica rapida ed efficace di mosti difficili
  - rapida decantazione a freddo
  - chiarifica e filtrazione più facile per i vini trattati
  - produzione più facile e più veloce di vini di elevata qualità
- \* Grazie alla sua qualità FCE (basso contenuto in cinnamil esterasi), che minimizza il rischio di comparsa di etil- e vinil- fenoli, DEPECTIL EASYCLAR 32 FCE contribuisce alla protezione delle qualità sensoriali dei vini.



EASY CLAR  
32 FCE

DEPECTIL®



### --- DOSE D'IMPIEGO ---

- Mosti bianchi e rosati, all'inizio della chiarifica.
- In base a tempo di contatto, temperature e pH: **1–4 g/100L**

Chiedete al vostro distributore indicazioni per il dosaggio in casi particolari (basse temperature, tempi di contatto molto limitati).

### --- CONSIGLI DI UTILIZZO ---

- Sciogliere DEPECTIL EASYCLAR 32 FCE in mosto o acqua (circa 50 g per 1 L)
- I microgranuli dissolveranno rapidamente.
- Aggiungere alla massa da trattare e mescolare accuratamente.

**ATTENZIONE:** Non usare bentonite contemporaneamente agli enzimi perché questa tende ad assorbirli. Usare la bentonite circa un'ora dopo gli enzimi.

### --- CONFEZIONI ---

Microgranuli – barattoli da 250 g

### --- CONSERVAZIONE ---

- Confezione intera e chiusa: conservare il prodotto in luogo asciutto ed esente da odori, al riparo dalla luce e ad una temperatura inferiore a 25°C. Se si intende conservare il prodotto per più di un anno mantenere la temperatura di conservazione a 4°C–8°C.
- Confezione aperta: mantenere refrigerato e consumare velocemente dopo l'apertura.

Prodotto da Danstar, distribuito da:

*Le informazioni qui riportate sono vere ed accurate al meglio delle nostre attuali conoscenze, esse non devono comunque essere considerate una garanzia esplicita o implicita o una condizione per la vendita di questo prodotto.*